


BT 100 DSPN арт. 2615010

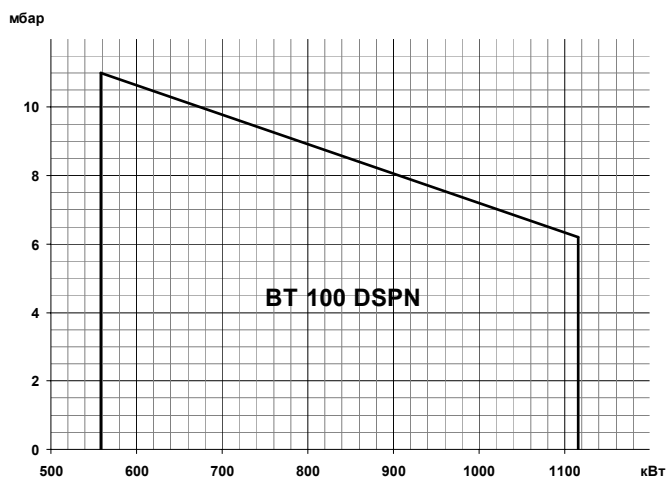
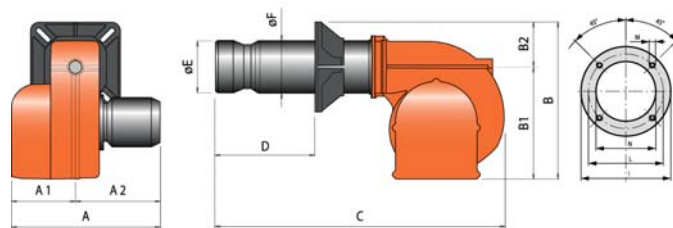
BT 100 DSPN-D 100 °E арт. 2616410

Модулирующая горелка для сжигания тяжелого жидкого топлива состоит из:

- Алюминиевый корпус,
- Воздушная заслонка,
- Регулируемая подпорная шайба,
- Фоторезистивный датчик пламени,
- Электромеханический автомат горения,
- Регулятор расхода жидкого топлива,
- Вентилятор с мотором,
- Мотор насоса,
- Трансформатор розжига,
- Регулятор топливовоздушной смеси с сервоприводом,
- Насос жидкого топлива с регулятором давления,
- Подогреватель жидкого топлива,
- Головка горелки из нержавеющей жаропрочной стали,
- Фланец крепления к теплогенератору.

Технические характеристики

| Горелка | BT 100 DSPN | BT 100 DSPN-D 100 °E |
|---|-----------------|--------------------------------------|
| Мощность | | 558÷1116 кВт |
| Регулирование мощности | | Модуляционное |
| Режим работы | | Прерывистый (остановка 1 раз в 24 ч) |
| Максимальная вязкость топлива | 7 °E при 50 °C | 100 °E при 50 °C |
| Максимальная вязкость топлива с дополнительным ТЭН'ом | 50 °E при 50 °C | - |
| Распыление жидкого топлива | | Механическое |
| Электропитание | | ~3/380В/50 Гц |
| Степень электрозащиты | | IP40 |
| Потребляемая электрическая мощность | 13,00 кВт | 13,40 кВт |
| Мотор вентилятора | | 1,50 кВт |
| Мотор насоса | | 0,55 кВт |
| ТЭН | | 10,50 кВт |
| Автомат горения | | SIEMENS LAL 1.25 |
| Сервопривод | | SQM 10 |
| Датчик пламени | | SIEMENS QRB3 |
| Насос | | BALTUR 300 |
| Область регулирования давления | | 15-40 бар |
| Заводская настройка давления | | 22 бар |
| Количество форсунок жидкого топлива | | 1 шт. |
| Уровень шума | | 78,0 дБ(А) |

Диаграмма

Габариты


| Горелка | A | A1 | A2 | B | B1 | B2 | C | D | E | F | I | L | M | N |
|-------------|-----|-----|-----|-----|-----|-----|------|---------|-----|-----|-----|-----|-----|-----|
| BT 100 DSPN | 860 | 510 | 350 | 635 | 475 | 160 | 1320 | 210÷400 | 230 | 195 | 320 | 276 | M16 | 240 |

Комплект поставки

| | | |
|--------------------------------------|-------------------------------------|-------|
| Комплект крепления к теплогенератору | Теплоизоляционная прокладка, болты | 1 шт. |
| Фильтр жидкого топлива (арт. 30855) | 300 мкн | 1 шт. |
| Жидкотопливные шланги | 1 1/4" (FD) – 1 1/4" (MD) X 1500 мм | 2 шт. |

FD – накидная гайка прямая
MD - ниппель вкручиваемый прямой

Принадлежности
Принадлежности для автоматизации:

Регулятор мощности LC 3 98000055

Датчики температуры:

0 °C ÷ 130 °C 98000023

0 °C ÷ 500 °C 98000021

0 °C ÷ 1100 °C 98000022

Датчики давления:

0 ÷ 1 бар 98000045

0 ÷ 10 бар 98000046

0 ÷ 16 бар 98000047

0 ÷ 25 бар 98000048

0 ÷ 40 бар 98000049

Принадлежности для топливоподачи:

- Регуляторы давления жидкого топлива
- Насосы для кольцевого топливопровода

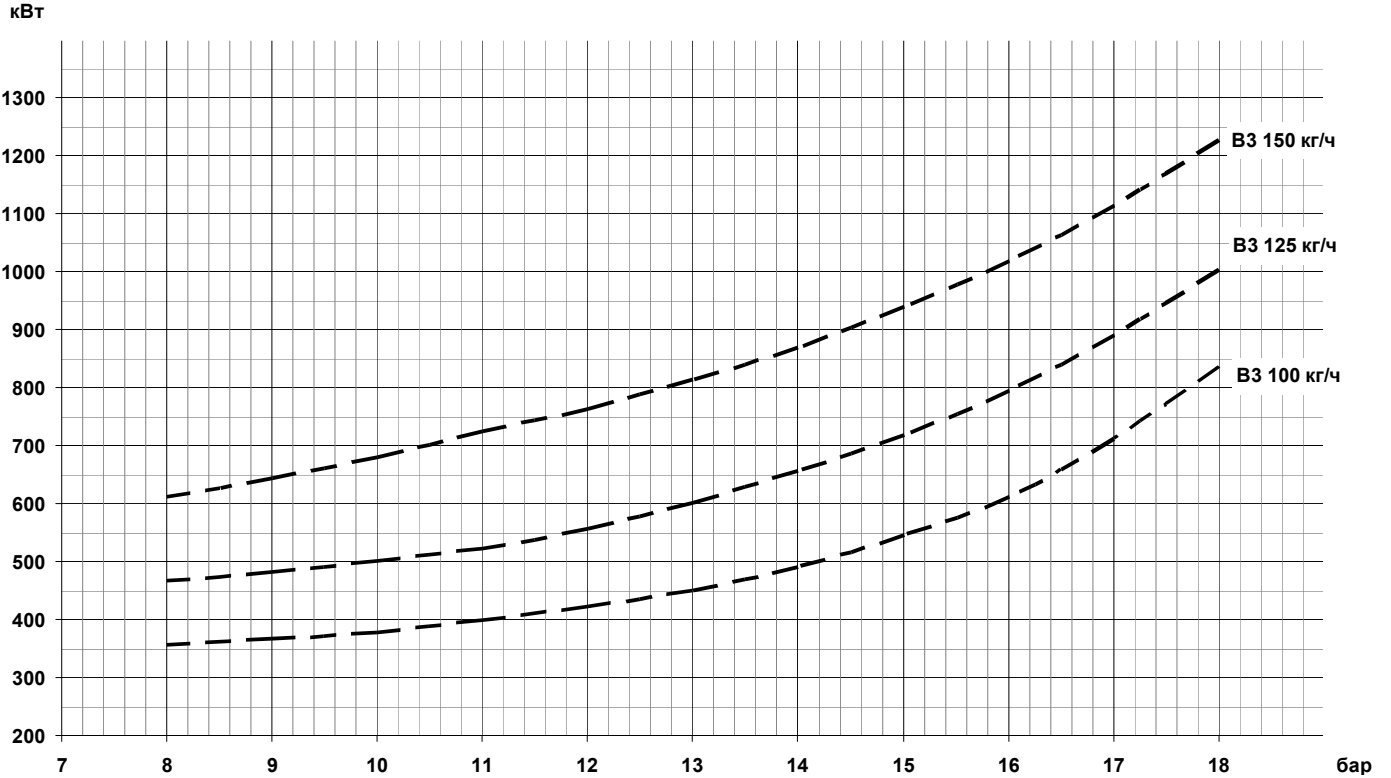
- Манометры
- Дегазатор
- Фильтры

Комплект для топлива вязкостью до 50 °E при 50 °C 98000315

Форсунки

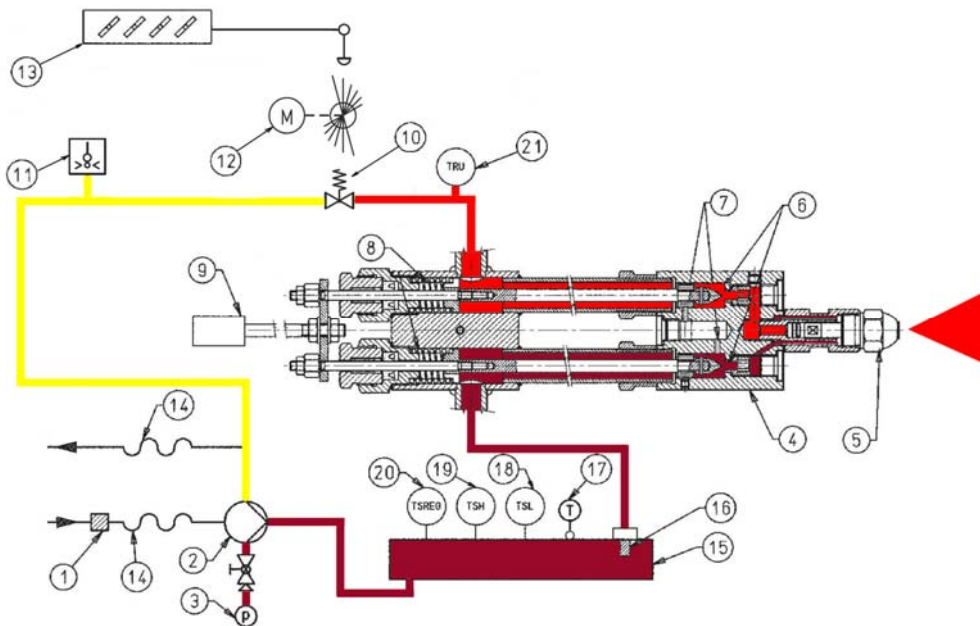
| | | | |
|-----------------------------|----------|-----------------------------|----------|
| Bergonzo B3 100 кг/ч 45° SA | 98000206 | Bergonzo B3 150 кг/ч 45° SA | 98000208 |
| Bergonzo B3 125 кг/ч 45° SA | 98000207 | | |

Диаграмма производительности форсунки в зависимости от давления в обратном топливопроводе.



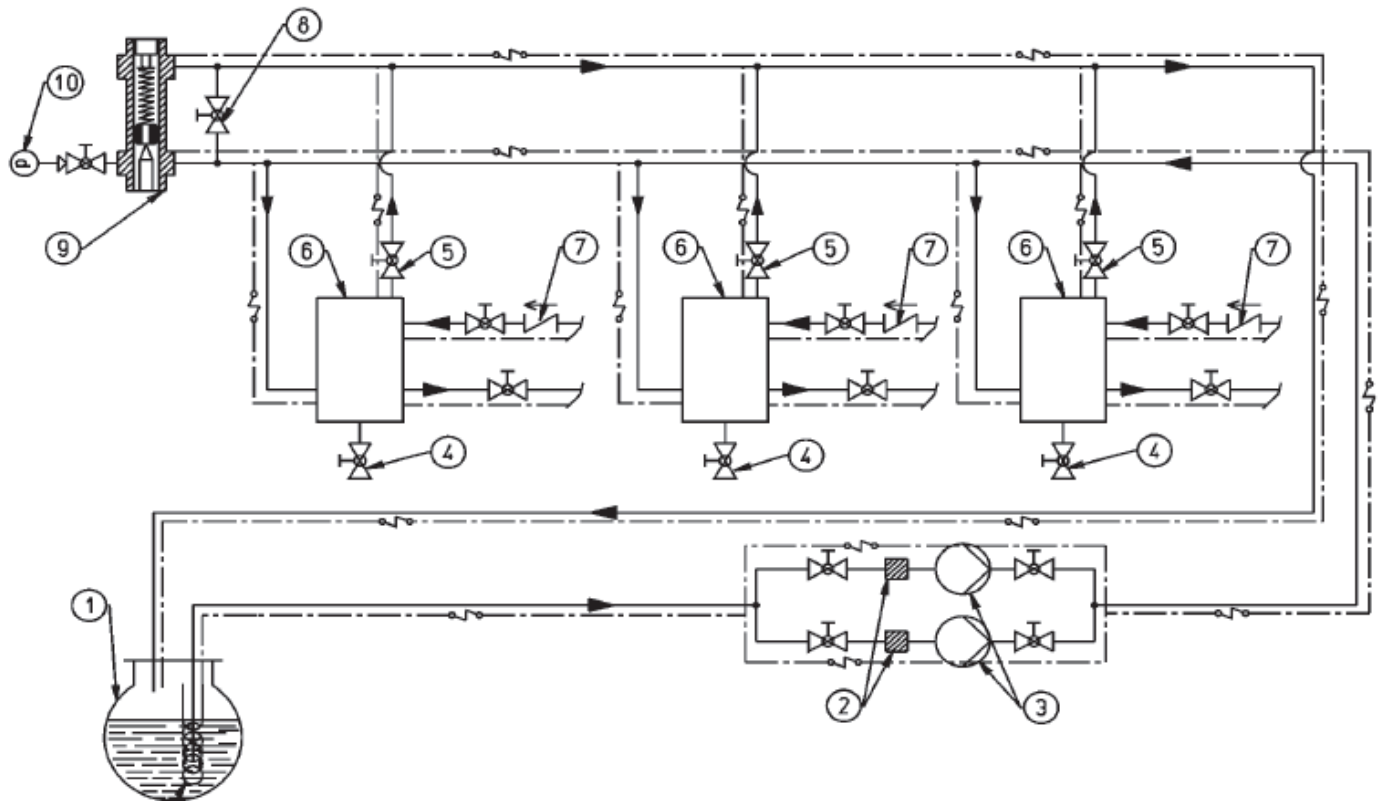
* Давление на форсунке 20 бар

Принципиальная гидравлическая схема



- | | | |
|---------------------|---|--|
| 1 Фильтр | 8 Пружина | 15 Подогреватель топлива |
| 2 Насос | 9 Электромагнит | 16 Фильтр с клапаном |
| 3 Манометр | 10 Регулятор расхода | 17 Термометр |
| 4 Форсуночный блок | 11 Реле давления в обратном топливопроводе | 18 Реле минимальной температуры |
| 5 Форсунка | 12 Сервопривод регулятора топливозвоздушной смеси | 19 Реле максимальной температуры |
| 6 Игольчатый клапан | 13 Воздушная заслонка | 20 Регулирующее температурное реле |
| 7 Байпас | 14 Гибкий патрубок | 21 Реле температуры обратного топливопровода |

Схема топливоподачи по кольцевому топливопроводу



- | | | | |
|----|--|-----|--|
| 1. | Топливный бак | 6. | Дегазатор |
| 2. | Фильтр кольцевого топливопровода | 7. | Обратный клапан |
| 3. | Насос кольцевого топливопровода | 8. | Кран байпаса (нормально закрыт) |
| 4. | Слив | 9. | Регулятор давления «перед собой» (1,5 – 2 бар) |
| 5. | Кран отвода воздуха и газов (нормально открыт) | 10. | Манометр |

Диаграмма вязкости

